

**SONY**

How to use / Utilización

Earbuds / Almohadillas

# Stereo Headphones

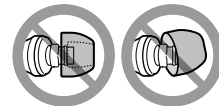
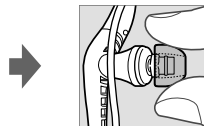
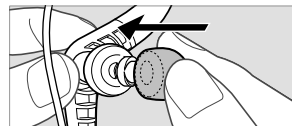
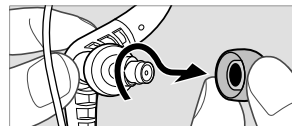
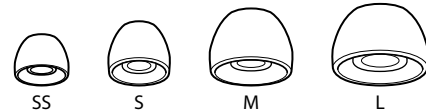
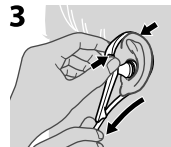
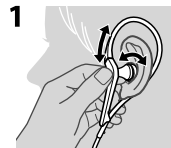
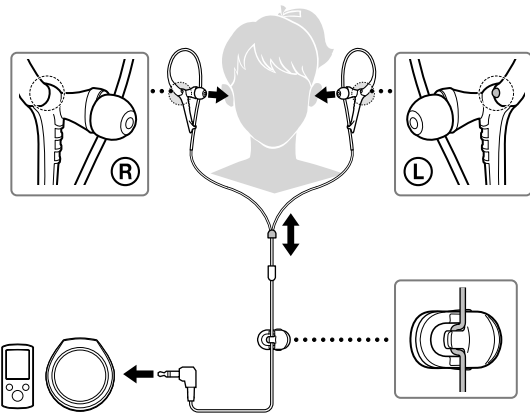
Operating Instructions  
Manual de instrucciones



\* 4 4 4 3 1 0 1 5 1 \* (1)

4-443-101-51(1)

MDR-AS400EX



**Specifications****Type:** Closed, dynamic**Driver unit:** 9 mm, dome type (CCAW adopted)**Power handling capacity:** 100 mW (IEC\*)**Impedance:** 16  $\Omega$  at 1 kHz**Sensitivity:** 103 dB/mW**Frequency response:** 5 Hz – 24,000 Hz**Cord:** 1.2 m (47 1/4 in), Litz cord Y-type**Plug:** Gold-plated L-shaped stereo mini plug**Mass:** Approx. 10 g (0.35 oz) without cord**Supplied accessories**

Earbuds: SS (red) (2), S (orange) (2), M (green) (attached to the unit at the factory) (2), L (light blue) (2) / Clip (1)

\* IEC = International Electrotechnical Commission

Design and specifications are subject to change without notice.

Optional replacement earbuds can be ordered from your nearest authorized Sony retailer or [www.sony.com](http://www.sony.com).**Precautions**

High volume may affect your hearing. For traffic safety, do not use while driving or cycling.



Install the earbuds firmly. If an earbud accidentally detaches and is left in your ear, it may cause injury.



Keep earbuds clean. To clean the earbuds, wash them with a mild detergent solution.

- Do not wash the headphones.
- Though these headphones are water resistant design, avoid exposing the headphones to excessive water or sweat. Water or sweat entering the headphones may damage them. If the sound from the headphones becomes low or stops, leave the headphones to dry out.

**Note on static electricity**

Static electricity accumulated in the body may cause mild tingling in your ears. To minimize the effect, wear clothes made from natural materials.

**Especificaciones****Tipo:** Cerrado, dinámico**Unidad auricular:** 9 mm, tipo cúpula (CCAW adoptado)**Capacidad de potencia:** 100 mW (IEC\*)**Impedancia:** 16  $\Omega$  a 1 kHz**Sensibilidad:** 103 dB/mW**Respuesta de frecuencia:** 5 Hz – 24.000 Hz**Cable:** 1,2 m, cable Litz tipo Y**Clavija:** Miniclavija estéreo dorada en forma de L**Masa:** Aprox. 10 g sin el cable**Accesorios suministrados**

Almohadillas: SS (rojo) (2), S (naranja) (2), M (verde) (puestas en la unidad de fábrica) (2), L (azul claro) (2) / Pinza (1)

\* IEC = Comisión Electrotécnica Internacional  
El diseño y las especificaciones están sujetos a cambios sin previo aviso.Otras almohadillas de recambio opcionales se pueden encargar al vendedor autorizado de Sony más cercano o en [www.sony.com](http://www.sony.com).**Precauciones**

Si utiliza los auriculares a un volumen alto, puede dañar sus oídos. Por razones de seguridad vial, no los utilice mientras conduzca o vaya en bicicleta.



Coloque las almohadillas firmemente en los auriculares. Si accidentalmente se suelta una almohadilla y se queda en el oído, podrían producirse lesiones.



Mantenga limpias las almohadillas. Para limpiar las almohadillas, lávelas con una solución de detergente suave.

- No lave los auriculares.
- Aunque estos auriculares cuentan con un diseño que los hace resistentes al agua, evite exponerlos en exceso al agua o al sudor. Si se introduce agua o sudor en los auriculares, podría llegar a dañarlos. Si el sonido de los auriculares se vuelve muy bajo o se detiene, deje que se sequen al aire.

**Nota acerca de la electricidad estática**

Es posible que sienta un suave cosquilleo en los oídos debido a la electricidad estática acumulada en el cuerpo. Puede minimizar el efecto si utiliza ropa confeccionada con materiales naturales.